

RAPORT WYNIKÓW MATURALNYCH – PRZEDMIOTY OBOWIĄZKOWE

1. Język polski- 2014
2. 180 os.
3. Wyniki szkoły na tle:

	szkoła	województwo	okręg	kraj
Wynik procentowy	66,13%	51,73%	50,32%	51%
Wynik staninowy	 	6	6	?

4. Wyniki klas.

	Liczba zdających	Liczba osób, które nie zdały	Średni wynik punktowy	Średni wynik procentowy	Stanina okręgu	Najniższy wynik	Najwyższy wynik
3A	29	0	42,06	60%	6	34%	86%
3B	31	0	48,74	70%	6	43%	94%
3C	29	0	49,31	70%	6	44%	91%
3D	30	0	43,1	62%	6	33%	87%
3E	28	0	44,85	64%	6	40%	86%
3F	31	0	48,51	69%	6	40%	97%

5. Stopień łatwości poszczególnych zadań zgodnie ze wskaźnikami OKE.

a) Współczynnik łatwości testu z określeniem stopnia trudności testu:

Szkoła: **0,66** umiarkowanie trudny

3A: **0,60** umiarkowanie trudny

3B: **0,70** łatwy

3C: **0,70** łatwy

3D: **0,62** umiarkowanie trudny

3E: **0,64** umiarkowanie trudny

3F: **0,69** umiarkowanie trudny

b)Zadania łatwe i bardzo łatwe:

zadania bardzo łatwe	sprawdzana umiejętność	współczynnik łatwości zadań OKE	współczynnik łatwości zadań IV LO
Zad.12	Odczytywanie sensu fragmentu tekstu; przetwarzanie informacji <i>(Dlaczego prawdziwa miłość jest taka trudna i jest jej tak mało? Odpowiedz zgodnie z poglądami autorki wyrażonymi w podsumowaniu tekstu).</i>	0,90	0,97
Zad.10	Odczytanie funkcji zabiegu językowego <i>(Wyjaśnij celowość zastosowania w akapicie 4. czasowników w pierwszej osobie liczby pojedynczej i liczby mnogiej).</i>	0,75	0,91
zadania łatwe	sprawdzana umiejętność	współczynnik łatwości zadań OKE	współczynnik łatwości zadań IV LO
Zad.11	Rozpoznawanie zasady kompozycyjnej tekstu oraz nazywanie funkcji kompozycyjnej <i>(Określ funkcję, którą pełni w całym tekście zdanie rozpoczynające ostatni akapit).</i>	0,59	0,85
Zad.1	Odczytywanie sensu fragmentu tekstu <i>(Na podstawie akapitu 1. (z przypisem) wyjaśnij, co stanowiło pokarm duchowy dla bohaterów utworu Platona Uczta).</i>	0,79	0,84

Zad.7	Odczytywanie sensu fragmentu tekstu (<i>Autorka ukazuje miłość z punktu widzenia reprezentantów różnych dziedzin myśli ludzkiej. Przedstaw, na czym polega istota miłości zdaniem: A. naukowca – biologa (akapit 3.)...</i>).	0,75	0,82
Zad.9	Zadanie zamknięte- rozpoznanie istoty ironii (<i>Zdanie: Nie umiemy się przyjaźnić, nie umiemy się porozumiewać, ale jętrzyć – o, do tego jesteśmy wręcz uzdolnieni jest ironiczne, ponieważ autorka. Zaznacz właściwą odpowiedź</i>).	0,68	0,80
Zad.4	Odczytywanie sensu fragmentu tekstu. Wyszukiwanie w tekście argumentów (<i>Podaj dwa argumenty, którymi autorka uzasadniła pogląd, że miłości nie można ograniczyć do biologii</i>).	0,72	0,78
styl	Pisanie tekstu własnego w stylu zgodnym z zastosowaną formą wypowiedzi.	0,54	0,77
Zad.2	Rozpoznawanie zasady kompozycyjnej tekstu oraz nazywanie funkcji kompozycyjnej (<i>Jaką funkcję w kompozycji tekstu pełni przywołanie Uczty Platona?</i>).	0,46	0,76
Zad.8	Wskazywanie dominującej funkcji językowej w danym zdaniu (<i>Do każdego z podanych zdań dobierz funkcję językową, która w nim</i>	0,52	0,74

	<i>dominuje. A. fatyczna B. informacyjna C. impresyjna D. ekspresyjna).</i>		
kompozycja	Segmentowanie tekstu wypracowania.	0,53	0,72

c) Zadania trudne i bardzo trudne:

zadania trudne i bardzo trudne	sprawdzana umiejętność	współczynnik łatwości zadań OKE	współczynnik łatwości zadań IV LO
Brak	Najłatwiej poszło zadanie:	Zad. 13- 0,37 Przypisać nr akapitów	Zad.5- 0,51 Wskazać funkcję zastosowania personifikacji, antytezy i wyliczenia

6. Analiza trudności zadań.

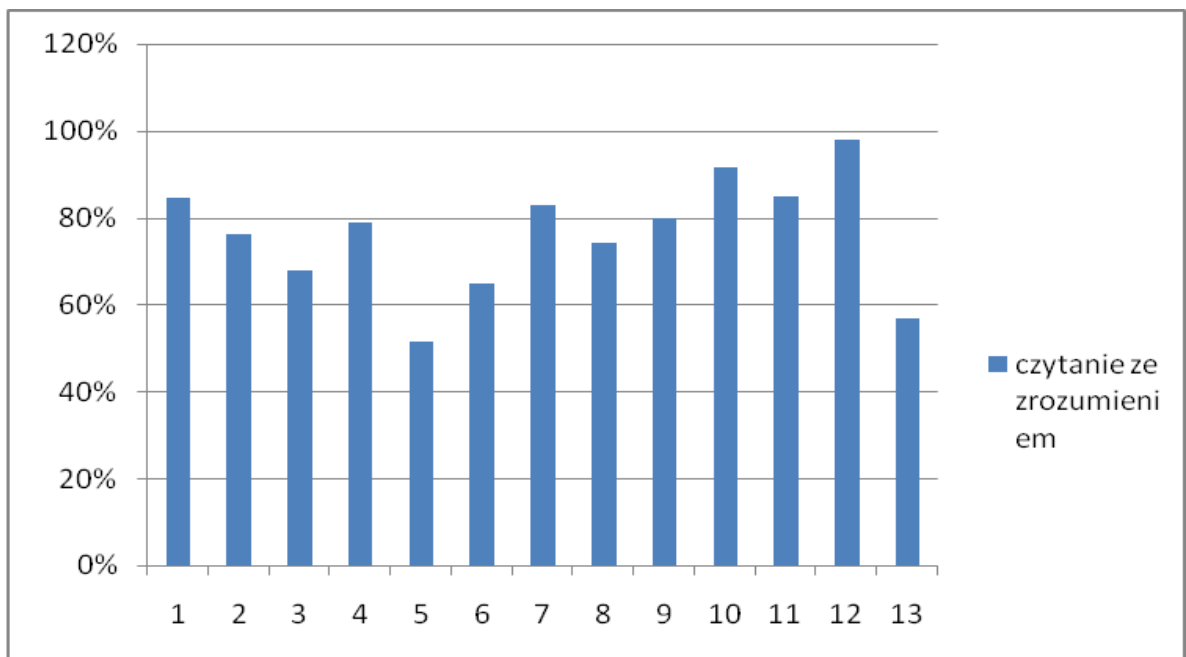
a) Arkusz standardowy: Część 1 – czytanie ze zrozumieniem.

Wynik matury z języka polskiego okazał się dla naszych uczniów na granicy umiarkowanie trudnej (4 klasy)- łatwej (2 klasy), głównie dlatego, że brak było zadań, których współczynnik łatwości wskazywałby, że są one bardzo trudne i trudne. Uczniowie odpowiadali na 13 pytań do fragmentu trudnego, niemal filozoficznego tekstu Barbary Skargi: *O miłości*. Średnia szkoły z części 1. wyniosła **74,77%**, co daje **14, 95pkt./20 pkt.** Oznacza to wobec ubiegłego roku wynik gorszy o 0,34pkt., a stopień trudności testu czytania okazał się umiarkowanie trudny. Wyniki procentowe za poszczególne zadania przedstawia wykres nr 1. Najtrudniejsze zadanie nr5, za które uczeń mógł otrzymać 2 pkt. i składało się z dwóch poleceń, najpierw należało wybrać spośród pięciu wskazanych środków stylistycznych trzy zabiegi językowe zastosowane przez autorkę w wybranym zadaniu, a następnie określić ich rolę w budowaniu obrazu miłości. Uczniowie najczęściej w tej drugiej części zadania definiowali środek wyrazu, zamiast odnieść go do tekstu. Na uwagę zasługuje fakt, że do tekstu co prawda sformułowano 13 zadań, ale w wielu (5zadań) należało wykonać co najmniej dwa czasochłonne procesy. Takie rozwiązanie testu czytania ze zrozumieniem jest zapowiedzią typów zadań w maturze 2015. Dlatego **należy trenować umiejętności związane z rozpoznawaniem środków wyrazu danego stylu, np. publicystycznego, perswazyjnego, stylu eseju, itd. Powtórzyć z obecnymi klasami maturalnymi wiedzę z gimnazjum dotyczącą**

gramatyki opisowej. Należy również ćwiczyć zadania typu: prawda/ fałsz, na dobieranie, przekształcanie zdań, streszczanie logiczne –plan wypowiedzi i streszczanie w obrębie określonej liczby słów (40-60). Uczniowie najlepiej radzą sobie z zadaniami sprawdzającymi umiejętności odczytywania sensów fragmentów, argumentowania, cytowania, znajdowania idei, odtwarzania i przetwarzania informacji, określania cech stylu i języka.

Wyniki procentowe za poszczególne zadania przedstawia wykres.

Szkoła: czytanie ze zrozumieniem- wyniki za poszczególne zadania- wykres nr 1



b) Arkusz standardowy: Część 2 – pisanie własnego tekstu w związku z tekstem literackim zamieszczonym w arkuszu.

Uczniowie pisali analityczno- interpretacyjne wypracowanie na jeden temat wybrany spośród 2 tematów:

Temat 1. Żołnierskie emocje bohaterów *Potopu* Henryka Sienkiewicza. Na podstawie przytoczonego fragmentu powieści omów stany emocjonalne, zachowania i sytuacje ukazanych w nim postaci.

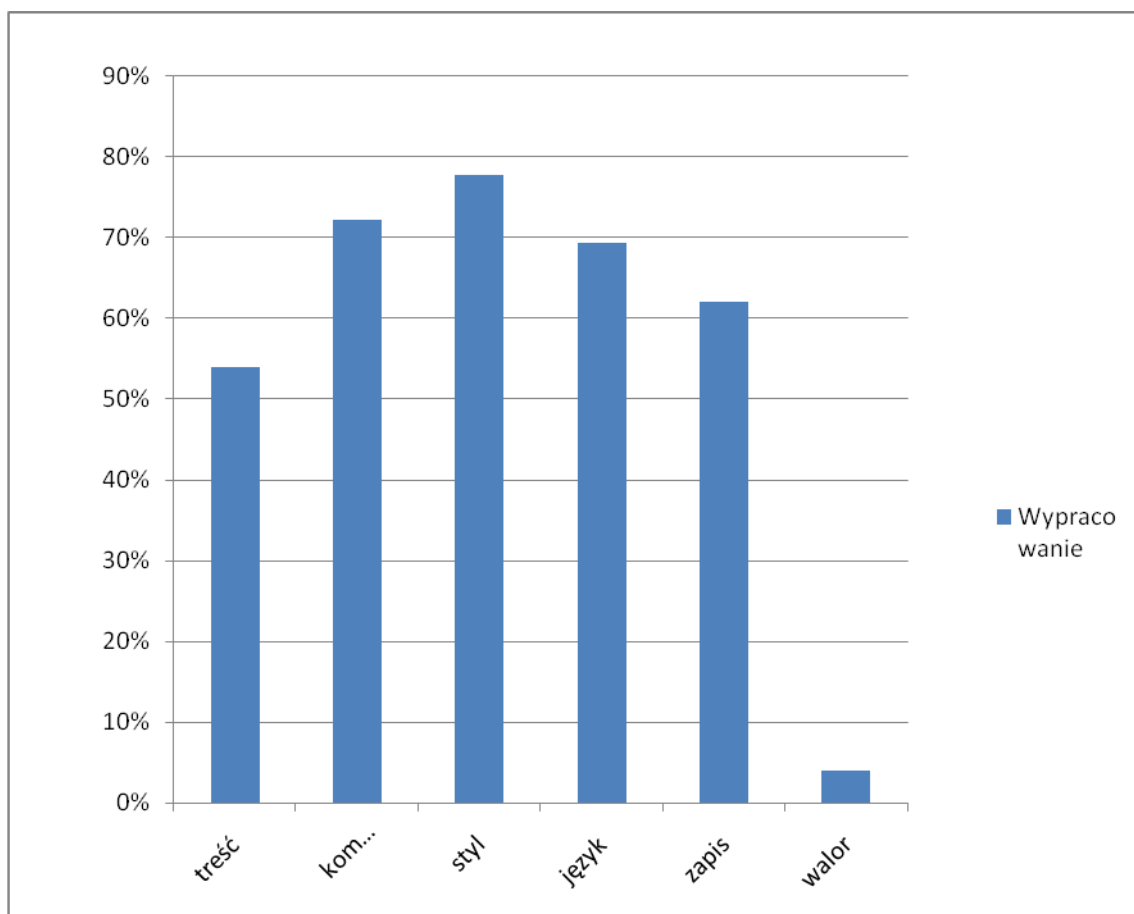
Temat 2. Na podstawie fragmentu *Wesela* Stanisława Wyspiańskiego porównaj poglądy Poety i Gospodarza na temat poezji narodowej oraz przedstaw sądy bohaterów o Polakach.

Oba tematy wydały się nam trudne, tym bardziej, mimo słabszego wyniku- pozytywnie zaskakują. Uczniowie, którzy osiągnęli słabe wyniki z całej matury przede wszystkim nie opanowali treści lektur i ich struktury, ponieważ najczęściej otrzymywali bardzo mało punktów z modelu odpowiedzi. Ten współczynnik łatwości pokazuje, że było to zadanie

umiarkowanie trudne, ale już zestawienie wyniku procentowego szkoły z ubiegłorocznym wskazuje na spadek o ok. 10% lub ok.7 pkt. Uczniowie bardzo dobrze poradzi sobie ze stylem wypracowania i z kompozycją, dobrze z językiem i zapisem (na poziomie porównywalnym z rokiem ubiegłym), najgorzej z analizą i interpretacją fragmentów lektur. Trzeba też dodać, że tematy nie były ciekawe, fragmenty dobrane bardzo przypadkowo i w dodatku takie, których nie omawia się standardowo na lekcjach. Wyższe wyniki otrzymała szkoła również za tzw. walory.

Średnia szkoły z części 2. wyniosła **62,72%**, co daje **31,36/50 pkt**. Wyniki procentowe za poszczególne umiejętności przedstawia wykres nr2. Trudno ustalić wnioski do dalszej pracy z tej części matury na podstawie tegorocznych wyników, ponieważ w roku następnym całkowicie przeformułowane zostają zadania wypracowania. Temat pierwszy będzie dotyczył fragmentu prozy lub dramatu i będzie to rozprawka. W temacie drugim uczeń będzie musiał zinterpretować podany wiersz, bez wskazówki interpretacyjnej. Oba tematy będą musiały mieć formę argumentacyjną.

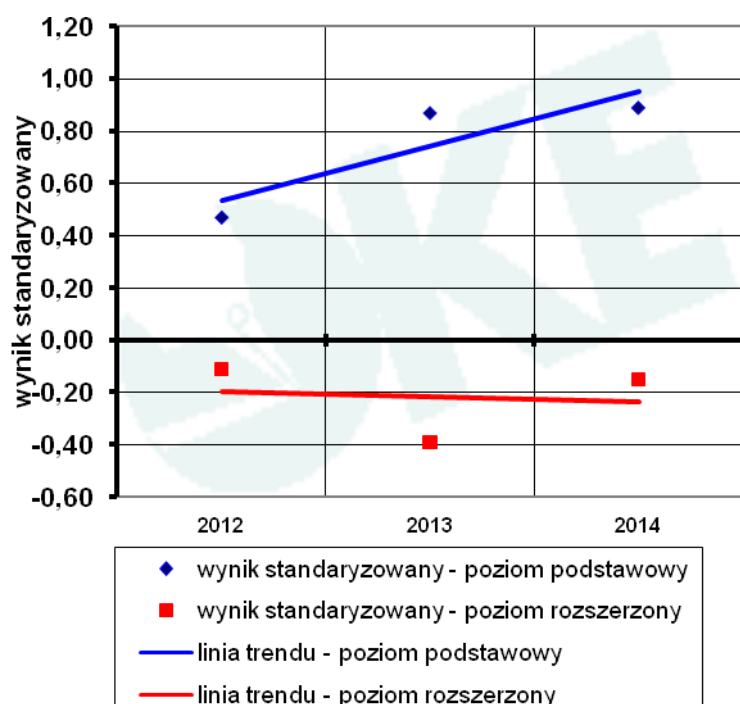
Szkoła: wypracowanie- wyniki za poszczególne zadania- wykres nr 2



c) Zestawienie wyników poszczególnych klas.

	3a-29os.	3b-31 os.	3c-30 os.	3d-30 os.	3e-28 os.	3f-25 os.	Szkoła
Czyt. ze zro.- 20 pkt.	14,63p.	15,32p.	15,79p.	13,93p.	15,25p.	14,70p.	14,95p.
Model odp. -25 pkt.	11,1p.	15,09p.	14,72p.	12,34p.	12,03p.	15p.	13,42p.
Kompozycja- 5pkt.	3,2p.	3,58p.	3,96p.	3,68p.	3,35p.	3,83p.	3,61p.
Styl—5 pkt.	3,4p.	3,9p.	4,17p.	3,62p.	4p.	4,09p.	3,88p.
Język- 12 pkt.	7,7p.	8,7p.	8,79p.	7,86p.	8,14p.	8,45p.	8,32p.
Zapis- 3pkt.	1,76p.	1,9p.	1,65p.	1,82p.	1,82p.	2,19p.	1,86p.
Walog- 4pkt.	0p.	0,22p.	0,2p.	0,06p.	0,25p.	0,22p.	0,16p.
Średnia 70pkt.	41,86p.	48,74p.	49,31p.	43,34p.	48,85p.	48,51p.	46,27p.
	60%	70%	70%	62%	64%	69%	66%

a) **Tendencja rozwojowa szkoły.**



W stosunku do zeszłego roku wyniki poziomu podstawowego są gorsze o 3%, a mimo tego tendencja szkoły jest zdecydowanie lepsza, co obrazuje wykres tendencji rozwojowych. Oznacza to, że zeszłoroczne wyniki są zdecydowanie niemiernodajne w porównaniu z rokiem 2014 i EWD powinno być w tym roku lepsze.

7. Wnioski.

W dalszej pracy należy uwzględnić następujące zalecenia:

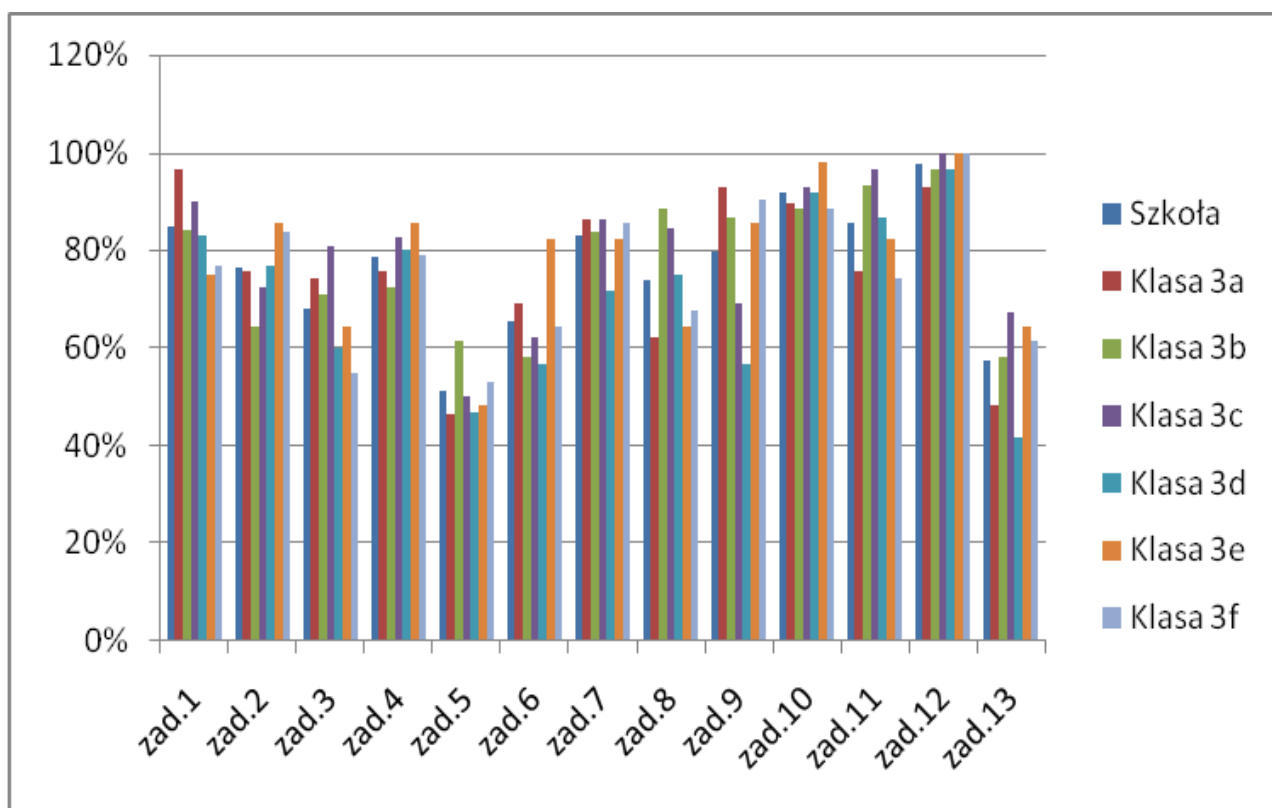
- Zwiększyć pulę punktów na sprawdzianach z lektur oznaczonych *, by zmotywować uczniów, które mogą pojawić się na maturze lub które można wykorzystać w funkcji argumentacyjnej (temat 1) lub w funkcji kontekstu (temat 2).
- W ramach projektu i systemu przeprowadzania mini-matur zwiększyć nacisk na monitorowanie wyników poszczególnego ucznia, by móc zindywidualizować zajęcia wyrównawcze dla uczniów mających trudności z konkretnymi umiejętnościami.
- Tworzyć po każdej diagnozie listę kompetencji, z którymi uczniowie radzą sobie najgorzej czyli ćwiczyć te kompetencje, które sprawiają największą trudność,
 - w formie krótkich często 5-6 zdaniowych tekstach budować zadania sprawdzające rozumienie tekstu na poziomie komunikacji
 - umieszczanie analizowanych tekstów w odpowiednich kontekstach kulturowych, biograficznych i historycznych, od tego zależą będą punkty z górnej tabeli;

- ćwiczenie językowych kompetencji, np. poprzez ocenianie wzajemne wypracowań i poprawianie błędów;
- znajomości zasad ortograficznych oraz umiejętność sprawnego posługiwania się słownikiem ortograficznym i poprawnej polszczyzny- zapis i język wypracowania (zwrócić uwagę na zapis czytania ze zrozumieniem oraz innych form wypowiedzi pisemnej typu kartkówka z lektury);
- umiejętność rozpoznawania wskazanego środka językowego i jego funkcji w tekście- czytanie ze zrozumieniem;
- umiejętność wskazywania i nazywania struktury tekstu, np. zasad kompozycji, cech gatunków publicystycznych i paraliterackich oraz wskazywania środków świadczących o intencjach autora- czytanie ze zrozumieniem;
- powtórzyć materiał gramatyczny z gimnazjum;
- ćwiczyć formułowanie stanowiska (tezy, hipotezy oraz tezy interpretacyjnej), argumentów i wniosków;
- ćwiczyć zadania na dobieranie, krótkie streszczenie, zadania typu: prawda/ fałsz, układanie planu kompozycyjnego i dekompozycyjnego.

Raport opracowała: Dorota Chwalisz

8. Wykresy:

- a) Czytanie ze zrozumieniem



b) Wypracowanie

